

Kenmerken van kinderen met een taalontwikkelingsstoornis

Bernadette Vermeij

Maartje Kouwenberg

Anne Spliet

Karin Wiefferink

Partners in Verstaan

AURIS - NSDSK - PENTO

TOS?



- Transport & Offshore Services
- Thoracic Outlet Syndroom
- TOS-Actief, voetbalclub Watergraafsmeer Amsterdam
- Thuis Op Straat, zorgt voor leefbaarheid en sociaal klimaat op straat
- Restaurant de Tos, een begrip in Weert en omstreken...
- Twentse Ondernemers Societeit Businessclub...
- Toilet Ontstoppings Service



Partners in Verstaan

AURIS - NSDSK - PENTO

Inzicht in doelgroep

- Meer bewustwording TOS
- Beter en eerdere signalering
- Wat weten we over behandeling/effectiviteit?
- Daarvoor inzicht in doelgroep van belang!

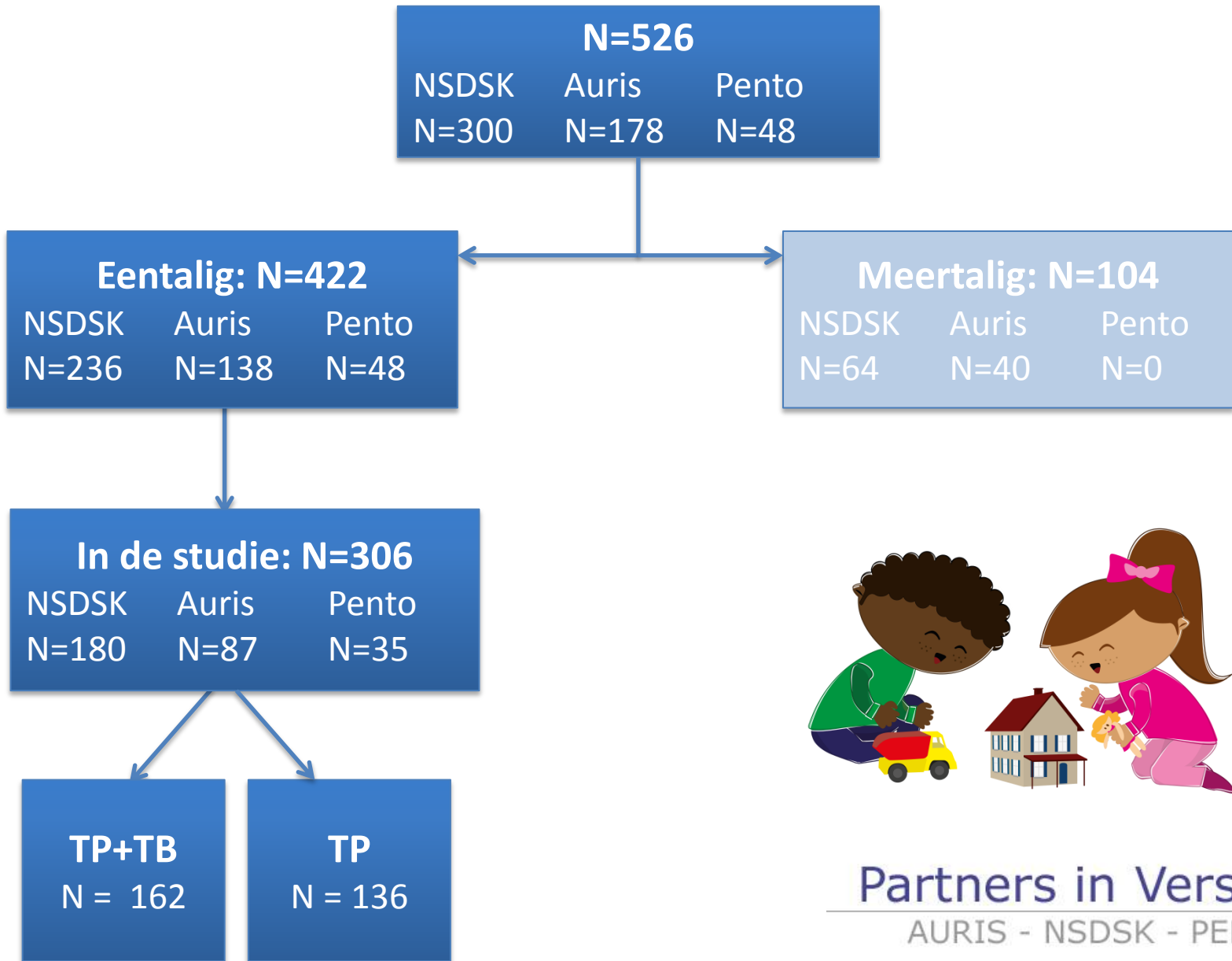


Onderzoeksgroep

- Kinderen met TOS op behandelgroep
- Start na 1 januari 2012
- Heterogene groep kinderen
- Indeling in twee groepen:



(Law, 2004)



Methode

Dataverzameling bij start behandeling

- **Taalproductie:**
 - Zin (Schlichting Test voor Taalproductie II)
 - Woord (Schlichting Test voor Taalproductie II)
- **Taalbegrip:**
 - Zin (Schlichting Test voor Taalbegrip)
 - Woord (PPVT-III-NL)
- **Non-verbale intelligentie (SON-R 2,5-7)**
- **Gedrag (Child Behaviour Checklist)**

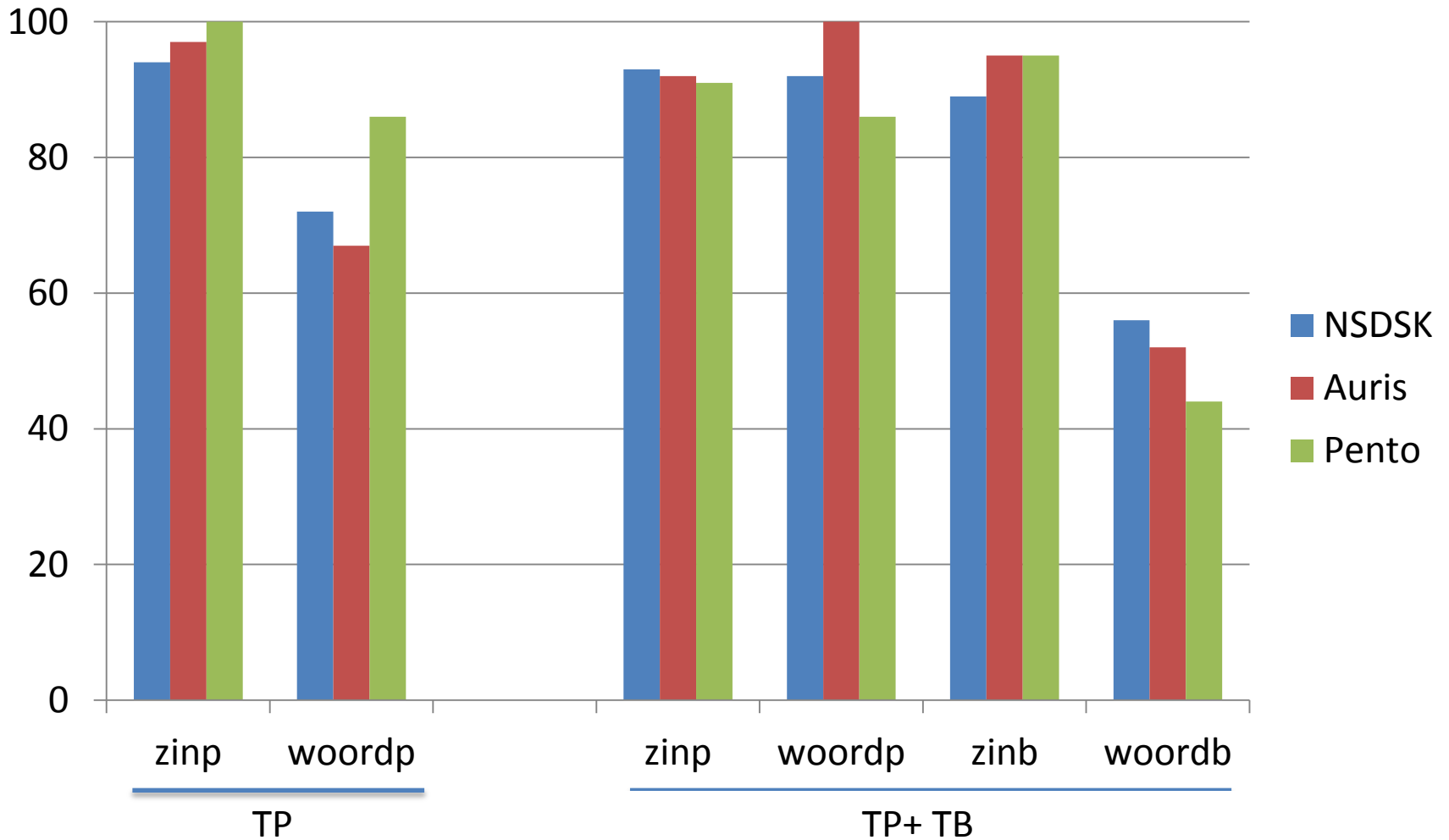
Onderzoeksvragen

Overeenkomsten/verschillen tussen de organisaties

Inzicht in kenmerken TOS kinderen

- *Taaldomeinen*
- *Gedrag*
- *Niet- verbale intelligentie*

Percentage scores < 1 SD, per organisatie

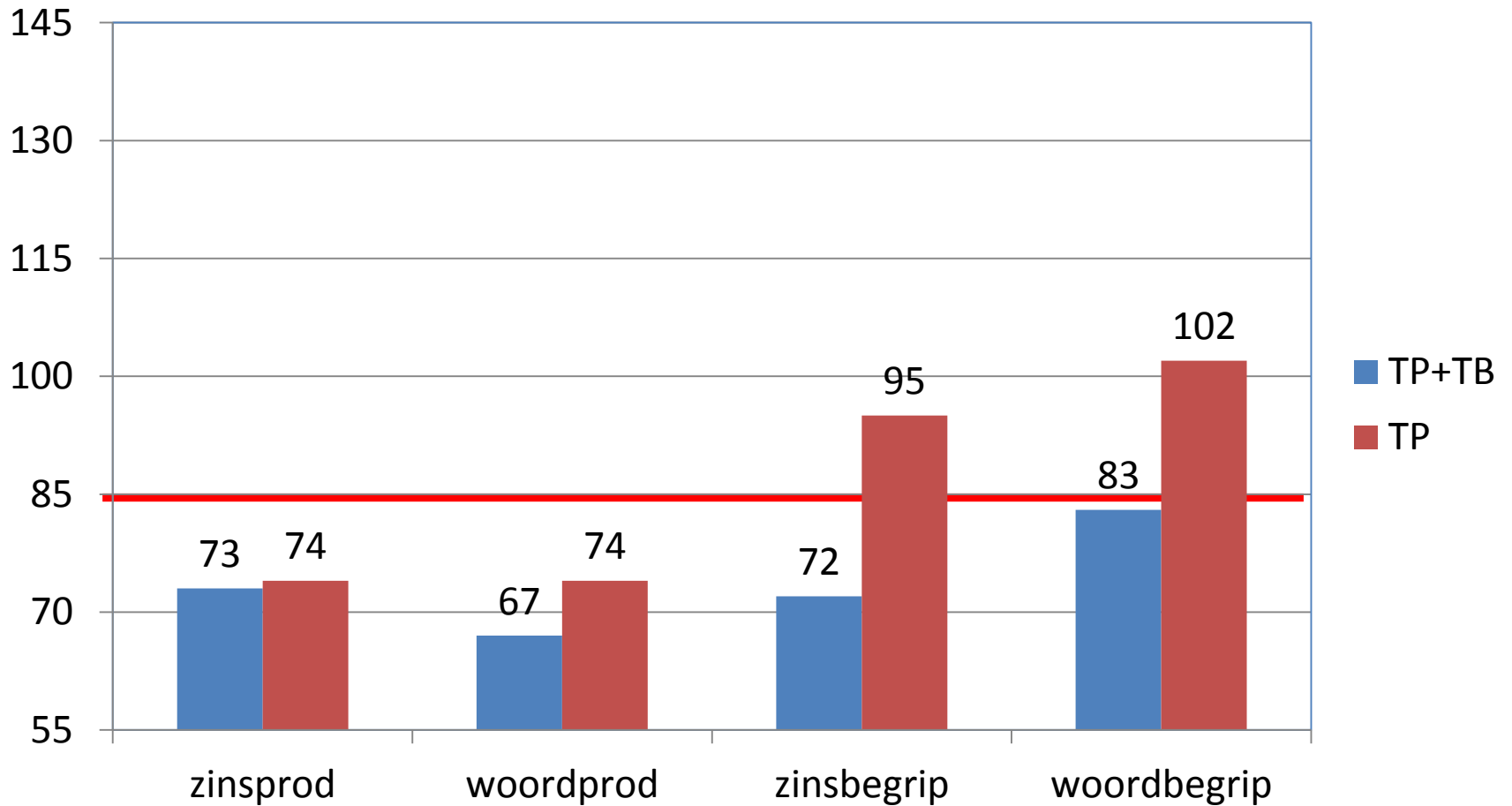


Verschillen TP+TB en TP op taaldomeinen?

Partners in Verstaan

AURIS - NSDSK - PENTO

Gemiddelde taalscores TB+TP - TP



Hoe is de niet-verbale intelligentie
van deze kinderen?

Is er een relatie tussen niet-verbale intelligentie
en de taaldomeinen?



Niet-verbale intelligentie

	TB en TP	TP
SON-IQ	96 (12)	105 (12)
Performale schaal	95 (14)	100 (13)
Redeneerschaal	101 (13)	108 (13)

TB+ TP : Verschil IQ-zinsbegrip: 24

TP: Verschil IQ- zinsbegrip: 10

Samenhang niet-verbale intelligentie en taalbegrip

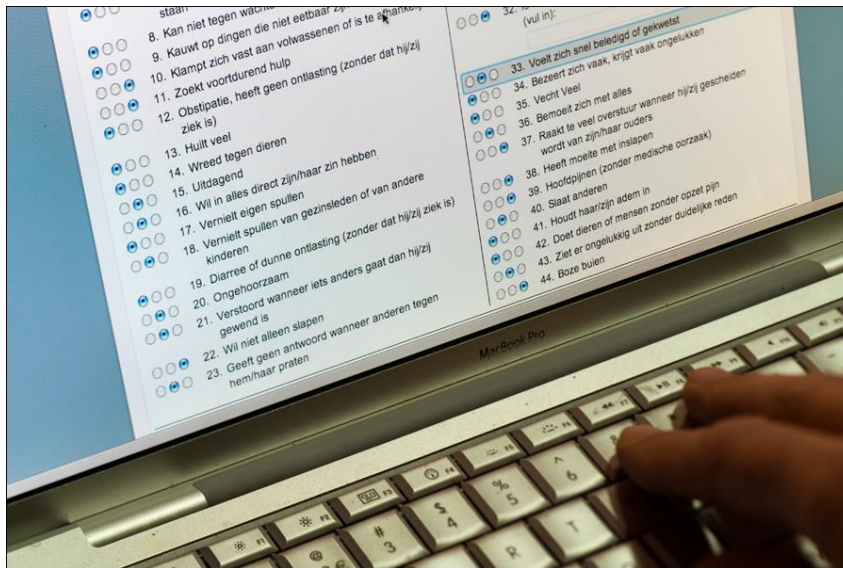
	TP en TB problemen		TP problemen	
	TB		TB	
	zin	woord	zin	woord
<i>SON-IQ</i>				
Totaal	-	+	+	+
Performale schaal	-	+	+	-
Redeneer schaal	-	+	+	+

Samenhang niet-verbale intelligentie en taalproductie

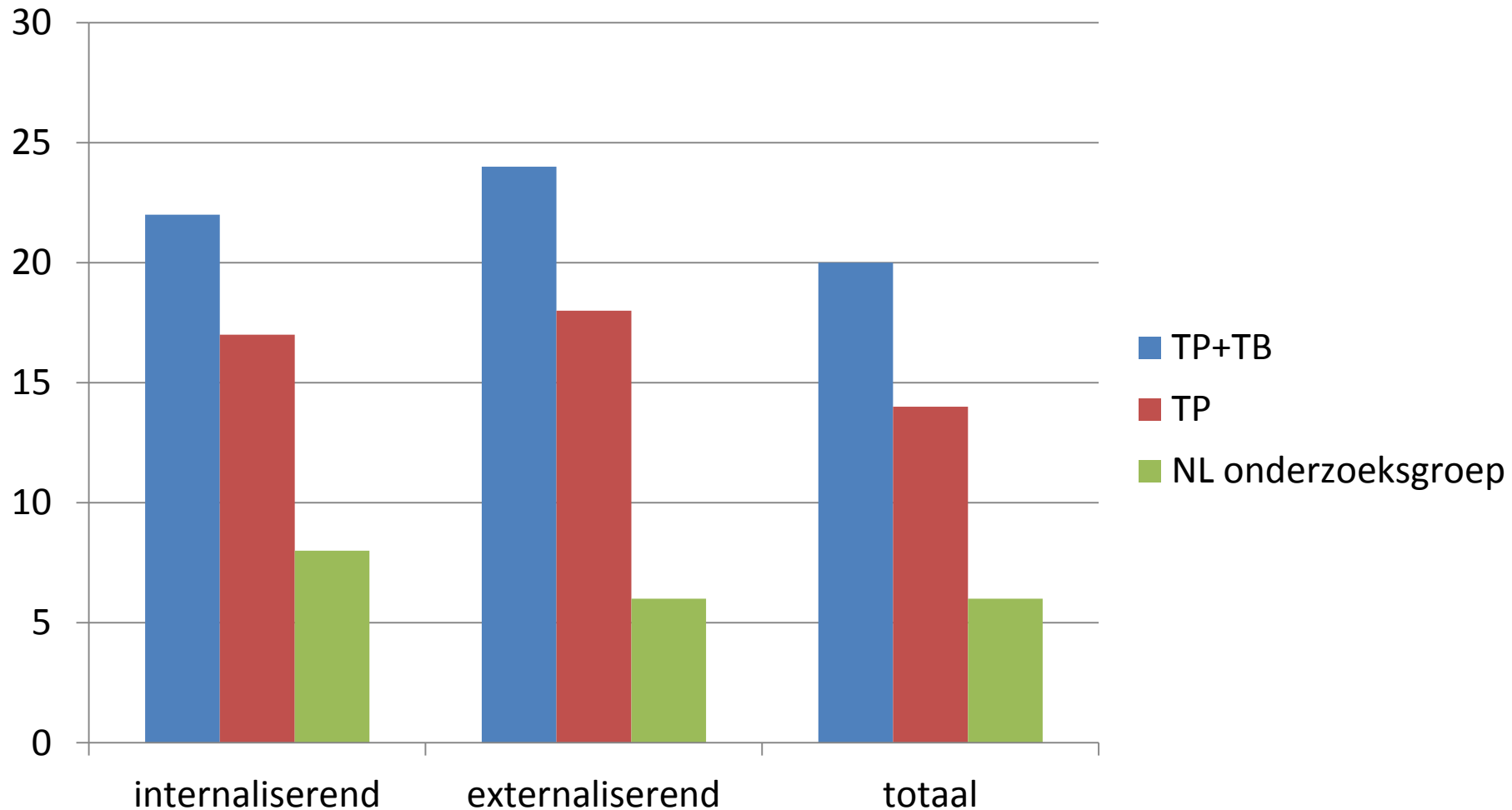
	TP en TB problemen		TP problemen	
	TP		TP	
	zin	woord	zin	woord
<i>SON-IQ</i>				
Totaal	-	+	-	+
Performale schaal	-	-	-	+
Redeneer schaal	-	+	-	+

Hoeveel kinderen hebben gedragsproblemen volgens de CBCL?

Is er een relatie tussen gedrag en de taaldomeinen?



Percentage kinderen met gedragsproblemen



Samenhang taal en gedrag

	TP en TB problemen				TP problemen			
	TP		TB		TP		TB	
	zin	woord	zin	woord	zin	woord	zin	woord
<i>Gedrag</i>								
internal. problemen	-	-	-	-	-	-	-	-
external. problemen	-	-	-	-	-	-	+	-

Samenvatting en conclusies

- Geen verschillen tussen de drie organisaties.
- Significant verschil niet-verbale intelligentie.
- TOS kinderen duidelijk meer gedragsproblemen in vergelijking met Nederlandse onderzoeksgroep.

Tot slot!

- N = 300!
- Data vanuit monitoren: heel sector daarmee gestart
- Groep kinderen kan alleen maar groter worden

- Artikel in de maak...

Vragen?

- bvermeij@nsdsk.nl
- m.kouwenberg@auris.nl
- a.spliet@pento.nl
- kwiefferink@nsdsk.nl



Partners in Verstaan

AURIS - NSDSK - PENTO