

De nieuwe werkwijze voor het monitoren van meertalige peuters met TOS.



Meertaligheid onder de loep (MOL)

A. Stevens, M. Blumenthal, R.M. van den Bosch, M. Diender, B. Keij, & B. Vermeij

Introductie

We weten steeds beter hoe we de diagnose (een vermoeden van) TOS bij zeer jonge meertalige kinderen kunnen stellen. Het volgen van de meertalige ontwikkeling tijdens de behandeling is echter nog onderbelicht en blijkt zeer complex. Dit is een gevolg van het gebrek aan passende meetinstrumenten, maar ook van het gebrek aan kennis over de doelgroep meertalige kinderen en hun problematiek. Het gebrek aan kennis komt mede doordat meertalige kinderen vaak uit onderzoeksgroepen worden geëxcludeerd. Daardoor missen we een substantieel deel van de doelgroep en is de kennis die we tot nu toe hebben vergaard over de doelgroep jonge meertalige kinderen met TOS onvolledig: een vicieuze cirkel.

Opbrengsten MOL

1. Een opzet voor een uniform volgsysteem voor meertalige peuters met TOS binnen de sector: de MOL-werkwijze.
2. Meer kennis over de doelgroep meertalige peuters met TOS binnen de vroegbehandeling, door het monitoren van 50 meertalige peuters met TOS volgens het volgsysteem.
3. Vernieuwde Anamnese Meertaligheid.

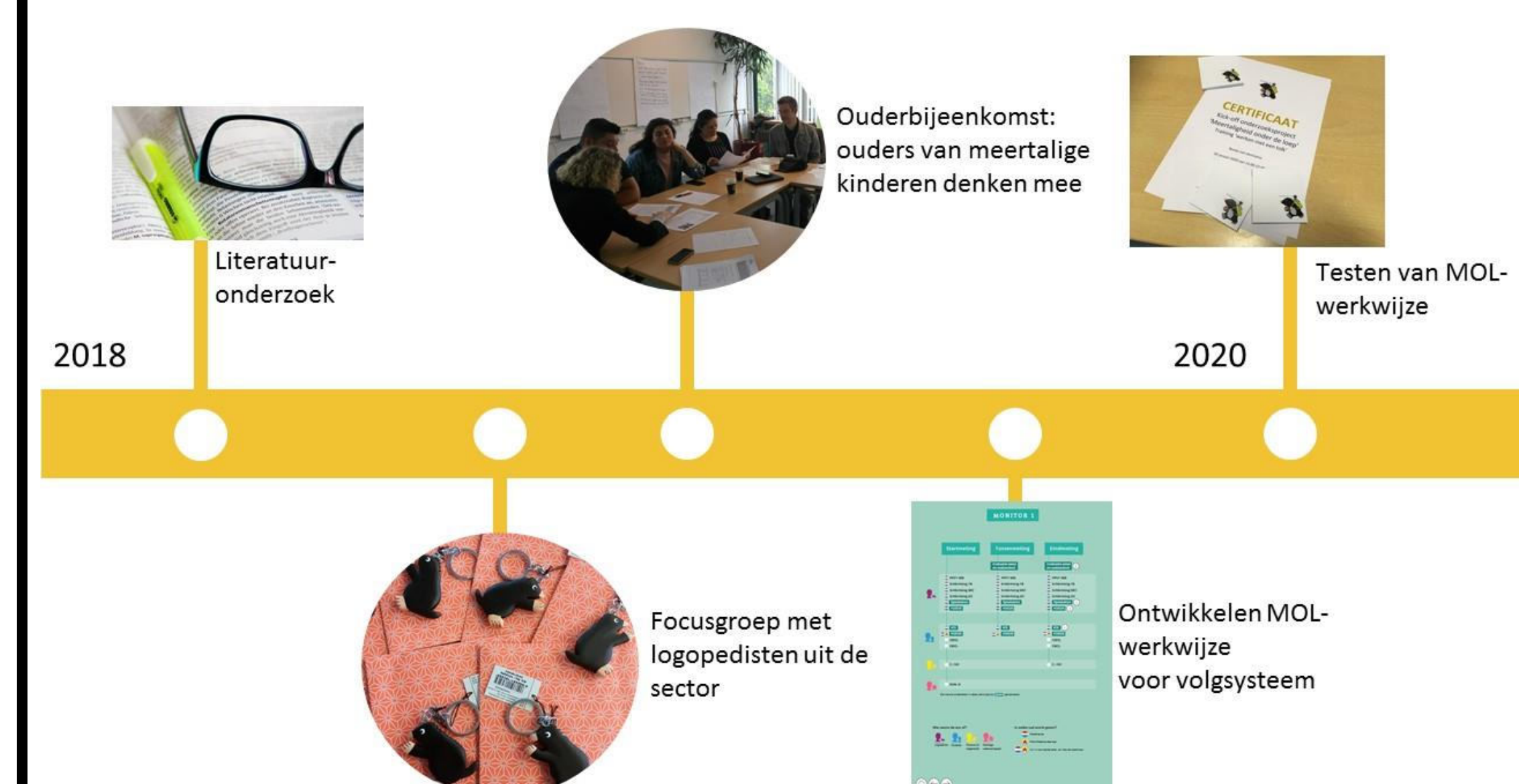
Tijdslijn

- Literatuuronderzoek naar meetinstrumenten voor meertalige kinderen.
- Focusgroep met professionals en onderzoekers.
- Ouderbijeenkomst met ouders van meertalige kinderen.
- Vernieuwen Anamnese Meertaligheid.
- MOL-werkwijze ontwikkelen.
- Pilotstudie.
- Evaluatie en advies voor implementatie.

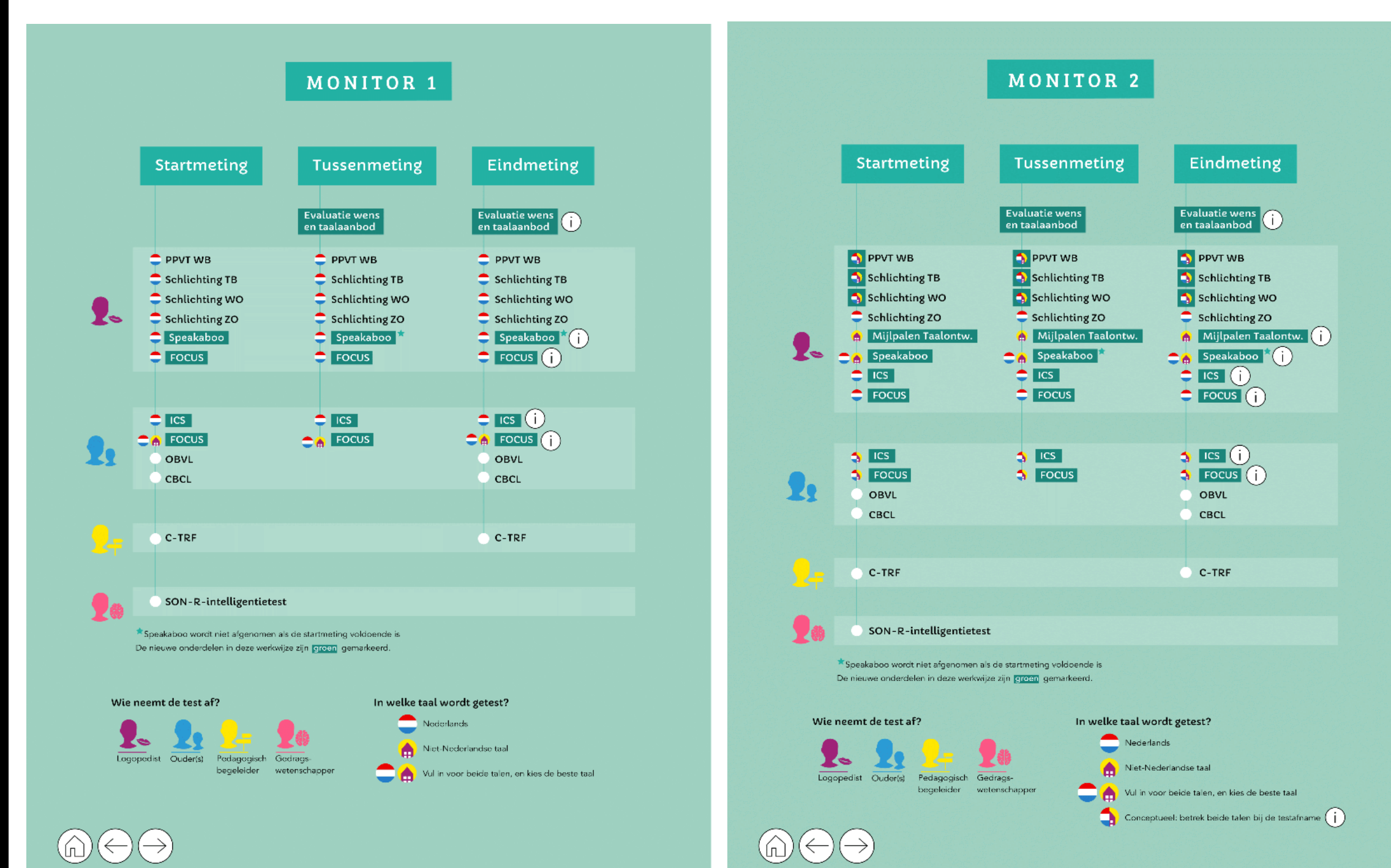
MOL-werkwijze in de pilot

Aan de hand van de vernieuwde Anamnese Meertaligheid besluit de logopedist met welke monitor (1 of 2) zij het kind gaat volgen. De logopedist monitort de meertalige ontwikkeling door Speakaboo, ICS en de FOCUS af te nemen (monitor 1). Aanvullend (bij monitor 2) neemt de logopedist taaltesten conceptueel af en bepaalt zij de behaalde grammaticale mijlpalen in de niet-Nederlandse taal. Ouders vullen vragenlijsten in over de niet-Nederlandse taal (monitor 1 en 2). Binnen de pilotstudie evalueert de logopedist de MOL-werkwijze na elk meetmoment. De logopedist geeft aan in hoeverre de gebruikte meetinstrumenten zinvolle informatie opleveren en evalueert de praktische haalbaarheid van de MOL-werkwijze.

Tijdslijn

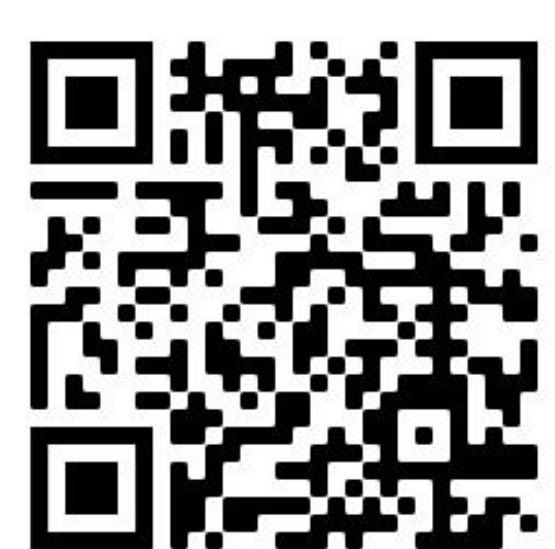


MOL-werkwijze in de pilot



Deelnemers

Behandelgroepen	
Auris	4
Kentalis	10
NSDSK	7



Scan de QR-code om de poster te downloaden.

astevens@nsdsk.nl
TaalStaal, 2020

